

医療ネットワーク



人間ドック受診後の検査結果に異常が発見された場合は、アムスの医師が厳選した医療機関を紹介する「医療ネットワーク」サービスをご利用いただけます。

アフターフォローコース



生活習慣病が気になる方や、年に1回の人間ドックでは不安という方を対象にアフターフォローとして「フォロー健診コース」と「生活習慣改善コース」のふたつのコースをご用意しています。

大阪・横浜でもご受診いただけます

大阪



アムスニューオータニクリニック

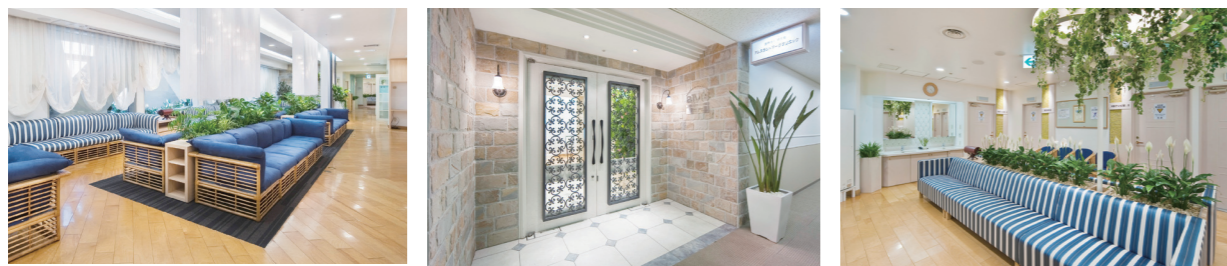
〒540-8578 大阪市中央区城見1-4-1 ホテルニューオータニ大阪4F
TEL:06-6949-0305(代)

アクセス

- ・JR 環状線「大阪城公園駅」より徒歩3分
- ・地下鉄長堀鶴見緑地線「大阪ビジネスパーク駅」より徒歩3分
- ・JR・京阪本線「京橋駅」より徒歩8分



横浜



アムスランドマーククリニック

〒220-8107 横浜市西区みなとみらい2-2-1-1 ランドマークタワー7F
TEL:045-222-5588(予約)

アクセス

- ・桜木町駅 (JR・市営地下鉄) から動く歩道で徒歩5分
- ・みなとみらい駅 (みなとみらい線) から徒歩5分



ご予約・お問い合わせ先

TEL:03-3211-1171

アムス丸の内

検索

人間ドック 受診のご案内

近隣提携レストランで
ご利用いただける
お食事券付
(1,000円分)

アムス丸の内パレスビルクリニック

人間ドック”フルオプションコース”が
特別料金でご受診いただけます。

東京金属事業健康保険組合加入員の特別料金(税込)

男性

一般価格101,200円

女性

一般価格121,880円

特別料金 **86,350円**

特別料金 **105,930円**

土曜日・祝日も受診可能

※GW、および年末年始は除く

医療法人 城見会
アムス丸の内パレスビルクリニック

〒100-000 東京都千代田区丸の内1丁目1番1号 パレスビル4F

お問い合わせ先

TEL:03-3211-1171

アクセス

東京メトロ 千代田線・東西線・半蔵門線・丸ノ内線
都営地下鉄 三田線「大手町駅」C13b出口直結

JR「東京駅」丸の内北口より徒歩8分



アムスでは健康で豊かな生活を送るために、年1回の人間ドック受診をお勧めしております

人間ドックの役割は、ガンを中心とした生命のリスクに直接つながる病気の早期発見・早期治療と、生活習慣病と呼ばれる将来生命のリスクにつながる病気の早期予防をすることで受診者の生命を守ることにあります。健康だと思っても知らない間に病気が進行していることもあります。アムスでは身体の僅かな変化を見逃さないためにも毎年定期的に人間ドックを受診いただくことをお勧めしております。

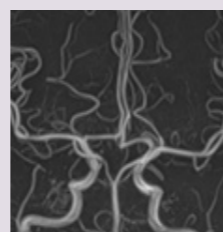
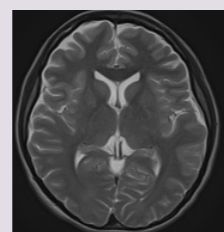
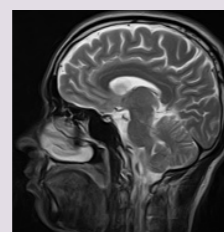
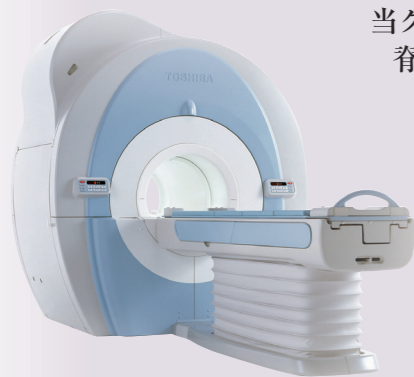


開放された窓からは皇居の緑が眺望でき、「大地・風・水・樹々」といった自然をデザインモチーフに取り入れたクリニック内は都会を感じさせない落ち着いた空間を演出しています。

先端のMRI装置を取り揃え皆様の健康をチェック

当クリニックのMRI検査は頭部・前立腺・子宮卵巣・上腹部・頸椎・腰椎・脊椎の部位を診ることができます。

※MRI検査はフルオプションコースには含まれず要予約となります。



人間ドック基本検査項目

項目	検査名	項目	検査名	項目	検査名	項目	検査名
身体計測	身長	生化学	アルブミン	生化学	尿素窒素	血液学	血液型(Rh)
	体重		A/G比		クレアチニン		HbA1c
	体脂肪率		総ビリルビン		eGFR		CRP/Q
	BMI		AST(GOT)		尿酸		RF(RA)
	腹囲		ALT(GPT)		Na,K,Cl		RPR(凝集法)
生理	血圧測定	生化学	LDH	血液学	Fe	血清学	TPHA
	心電図(安静時)		ALP		血糖		HBs抗原
	眼底検査		γ-GTP		赤血球		尿蛋白
	眼圧検査		LAP		白血球		尿糖
	視力検査		コリンエステラーゼ		ヘマトクリット値		尿潜血
X線	聴力検査	血液学	アミラーゼ	血液学	ヘモグロビン量	尿	尿ウロビリノーゲン
	肺機能検査		総コレステロール		血小板数		尿PH
	胸部X線検査		中性脂肪		MCV		尿比重
	上部消化管X線検査		HDLコレステロール		MCH		尿沈査
	腹部超音波検査		LDLコレステロール		MCHC		便
生化学	総蛋白	non-HDLコレステロール	血液型(ABO)	その他	内科診察		

尿沈査は尿検査の「尿潜血」または「尿蛋白」が陽性時のみ実施します。ご所属の健康保険組合様、または企業様との契約内容によって検査内容が異なる場合がございます。

フルオプションコースは上記の基本検査項目に加え以下のオプション検査も含まれております

フルオプションコースに含まれるオプション検査項目

フルオプションコースは、人間ドック基本検査にフルオプション検査を組み入れたコースです。男性には基本検査以外に16のオプション検査、女性には21のオプション検査が含まれています。ぜひ、健康管理にお役立てください。

	オプション検査項目	内容	男性	女性
血液検査	C型肝炎検査	C型肝炎ウイルス(HCV)による感染の有無を調べます。	○	○
	甲状腺検査	甲状腺から分泌されるホルモン量で甲状腺機能を調べます。	○	○
	NT-proBNP検査	心疾患の状態や、高血圧・肥満による心臓への負担の度合いを測定します。	○	○
	アディポネクチン検査	脂肪細胞から分泌される動脈硬化や糖尿病に関係する蛋白質を測定します。	○	○
	ピロリ抗体検査	ピロリ菌の感染の有無を調べます。	○	○
血液検査 腫瘍マーカー検査	CEA	大腸がんなどを調べる腫瘍マーカー検査です。	○	○
	AFP	肝臓がんなどを調べる腫瘍マーカー検査です。	○	○
	CA19-9	膵臓がんなどを調べる腫瘍マーカー検査です。	○	○
	シフラ	肺がんなどを調べる腫瘍マーカー検査です。	○	○
	PSA	前立腺がんなどを調べる腫瘍マーカー検査です。	○	
	CA125	卵巣がん、子宮体がんなどを調べる腫瘍マーカー検査です。		○
超音波検査	頰動脈超音波検査	超音波装置で頰動脈の壁の厚さを測ることで、動脈硬化のリスクを調べます。	○	○
	骨粗しょう症検査	超音波を利用して、骨の密度(骨量)を測定します。	○	○
CT検査	肺CT検査	CTで肺の断面を撮影し、早期肺がんや、肺気腫などの疾患を調べます。	○	○
	内臓脂肪面積測定検査	CTで内臓脂肪面積を測定しメタボリックシンドロームの診断を行います。	○	○
その他の検査	喀痰検査	痰を顕微鏡で観察し、肺がんを示す異常な細胞が無いかを調べます。	○	○
婦人科検査	乳房超音波検査	超音波を使って乳房の疾患を調べます。		○
	乳房X線検査(X線検査)	マンモグラフィ検査ともいわれます。X線を使って乳房の疾患を調べます。		○
	子宮頸部細胞診検査	子宮頸がんを調べます。		○
	婦人科超音波検査	超音波装置を使って子宮や卵巣を調べます。		○
	HPV検査	子宮頸がんの原因の一部であるヒトパピローマウイルス(HPV)感染の有無を調べます。		○
内視鏡検査※	上部消化管内視鏡検査(経口)		○	○

※上部消化管X線検査(バリウム検査)の代用としてご受診いただけます(差額料金不要)