

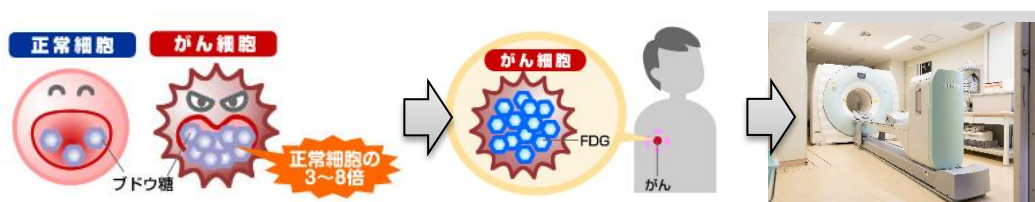
東京金属事業健康保険組合加入員の皆様へ

がん検診（PET/CT 検査）のご案内

当組合加入員で PET/CT 検査を利用希望の方は
日本大学病院健診センターで割引検査料金による利用ができます。

◆PET/CT検査とは？◆

がん細胞は正常細胞より3～8倍も多くブドウ糖を取り込みます。このためFDGというブドウ糖に似た検査薬を注射すると、FDGががん細胞に集まりそれを画像としてとらえることで、がんの有無や位置、悪性度などがわかります。また同時に行うCT検査から、がんの部位や形態などの追加情報を得ることも可能です。



◆PET/CT検査の特長◆

- ・最先端の装置を使った、精度の高いがんの検査です。
- ・一度の検査で全身を診ることができます。

◆こんな方におすすめです◆

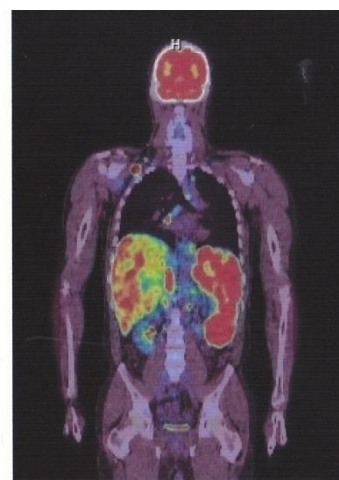
- ・ご家族にがんの方が多い方
- ・通常の総合健診に追加して、より詳しい検査を望まれる方
- ・腫瘍マーカーの数値が高いなど、心配な所見のある方

◆実施日・料金◆

- ・実施日：月曜日～金曜日（祝日除く）
- ・割引検査料金 95,150 円

◆PET/CT 検査の有用性と注意点◆

PET/CT 検査は腫瘍の診断として有用ですが良性腫瘍にも集積しますので、検査で見つかった腫瘍すべてが悪性というわけではなく、良性か悪性かの診断が困難な場合があります。また 1cm 未満の小さな腫瘍は小さくなるほど検出が困難になります。



1cm以上の腫瘍でも、糖代謝が低い場合には検出され難い場合があります。体内にある金属（ペースメーカーや人工関節）の影響で、病変周囲の画像が見え難くなる場合があります。

糖尿病などにより普段から血糖値が高い場合、病変が検出し難い場合があります。

（糖尿病の方は検査予約をされる前に、主治医にご相談ください。）

上記の理由により PET/CT 検査以外の検査との併用が望ましい場合もあり、必ずしもこの検査で全ての悪性腫瘍の検出が出来るというわけではありません

◆PET/CT 検査の流れ◆

① 電話予約（下記にご連絡ください。）

② 事前検査日（問診・血液検査）

③ 検査当日

検査当日⇒検査薬の注射⇒安静（約50分）⇒排尿⇒撮影（約20分）

⇒待機（約40分）⇒帰宅

検査当日の所要時間は、2時間半～3時間程度です。

検査の5時間前から食事及び糖分の含まれる飲物は控えていただきます。

◆結果◆

PET/CTの結果は書面とCD-Rとなります。医師による結果説明をご希望の方は、後日面談をご予約ください。ご予約はお電話でも承っております。（TEL:03-3293-1701）

◆精密検査・治療◆

健診結果で精密検査・治療が必要と判定された場合は、日本大学病院、日本大学医学部附属板橋病院をはじめ、ご希望の医療機関宛に紹介させていただいております。（日本大学病院受診をご希望の場合は診察のご予約をいたします。）

◆検診内容・予約のお問合せ先◆

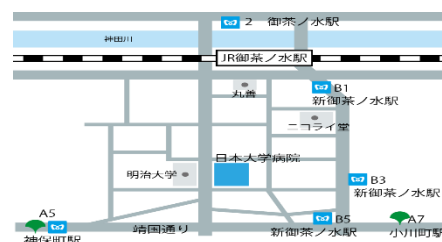
日本大学病院健診センター

所在地：〒101-8309 東京都千代田区神田駿河台 1-6

TEL：03-3293-1701（電話受付時間 月曜日～金曜日（祝日除く）8:30～16:00）

★お電話での申込みの際には、必ず「**東京金属事業健康保険組合加入員のPET/CTコース**」での申込みとお申し出願います。申込み時にお申し出がない場合は、割引検査料金の適用が出来ません。一般検査料金 101,750 円でご提供となります。

★こちらは検診目的です。健康保険の適用が出来ません。全額受診者のご負担となります。



◆当組合担当◆

健康管理部 健康管理課 TEL：03-3866-2869